



安兒牽

保護兒童支援服務



服務簡介

本服務以「兒童為本」的原則，透過多專業的協作，為有需要家庭提供多元化服務，並致力為兒童/青年締造安全安心的成長環境，與家長/照顧者牽手同行、跨越困難，希望藉此促進家庭健康、加強家庭功能。

本服務接收保護家庭及兒童服務課及綜合家庭服務中心/綜合服務中心的轉介*，按服務使用者的個別需要制訂服務計劃，包括「家居支援服務」、治療/心理社會小組、教育及家庭增潤活動等。服務隊會與轉介單位建立夥伴協作，透過針對性和聚焦的介入和專業支援，為服務對象提供專門的支援服務。

*服務隊會分階段接收來自轉介單位的個案轉介，首階段會先接收來自保護家庭及兒童服務課的轉介

服務宗旨

- 促進不同專業與業界之間的合作，為有需要的兒童建立強大的保護網；
- 提升父母/照顧者的親職能力，協助他們重新肩負家庭照顧責任，為子女提供安全及培育成長的環境，促進他們穩定和健康發展；
- 增強對被評估為有需要或弱勢兒童的協助，以加強兒童的復原力和自我保護能力；及
- 透過與相關服務單位的有效協作，預防或減少兒童受傷事件的發生。

服務對象

經「保護家庭及兒童服務課」或「綜合家庭服務中心/綜合服務中心」的社工轉介的家庭。

服務地區

深水埗、荃灣、葵涌及青衣區

服務內容

1 家居探訪支援

透過定期的家居探訪，進行外展接觸、觀察、評估，以及提供量身定制的家庭為本的訓練組合/即時介入、臨場示範和實務意見，讓父母/照顧者就管教技巧、教導兒童和照顧兒童的事宜取得協助。



2 小組及個人課程

因應特定服務使用者的需要，舉辦治療/心理社會性質的小組及個人課程，促進他們從創傷或未處理的經歷中復原，同時增強/或改善他們的自我修復能力、自我保護及管教兒童的能力。



3 臨床心理及專業護理支援

透過臨床心理學家及護士的介入，以團隊工作形式在制定和執行服務計劃中提供專業的諮詢、短期的臨床心理治療服務和建議，以促進個案的評估，並為有需要的服務使用者舉辦小組或個人課程，以符合他/她們的特定需要。



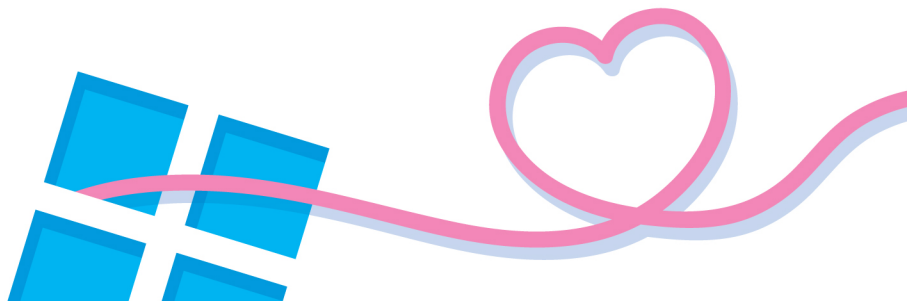
4 教育或家庭增潤活動

舉辦各種教育和家庭活動，從而提供適合的機會以促進親子間的互動，培養正面的親子關係，增強或恢復家庭功能，並且為有需要的家庭重建與親屬或重要人士的支援網絡。



5 伴你同行 (StandbyU)

為加強支援較低動機並有服務需要的家庭，透過傾聽/關懷/支持及/或陪伴，為父母/照顧者提供相關支持以減輕他們在管教或照顧子女上面對的壓力，及/或促使他/她們完成一些必要及對其復原有裨益的事務。此外，義工或會協助安排娛樂活動、輔導或同伴支持等，以支援有需要的家庭。



費用

費用全免

服務轉介

經由「保護家庭及兒童服務課」或「綜合家庭服務中心/綜合服務中心」的社工轉介*

*服務隊會分階段接收來自轉介單位的個案轉介，首階段會先接收來自保護家庭及兒童服務課的轉介



中心開放時間

	星期一	星期二	星期三	星期四	星期五	星期六	星期日及 公眾假期 休息
9:30am-1pm	✓		✓	✓		✓	
1pm-6pm	✓	✓	✓	✓	✓	✓	
6pm-9pm		✓			✓		

聯絡及查詢

電話 2672 2868

傳真 2672 2882

電郵 bgcachildpro@bgca.org.hk

中心地址 新界葵涌興芳路223號新都會廣場1座45樓4511B-4515室